

PolyFlex DPM 800 – Die benutzerfreundlichste Kopfstelle ihrer Klasse

Die PolyFlex DPM 800 zur Aufbreitung digitaler Signale gilt als die benutzerfreundlichste Kopfstelle ihrer Klasse.

Die übersichtliche Menüführung der On-Screen-Programmierung erleichtert die Programmierung der Anlage. Die modulare Master-Slave-Technologie sorgt dafür, dass alle Programmwünsche zu einem optimalen Preis-Leistungs-Verhältnis realisiert werden können.

Die Slave-Module übernehmen den Datenstrom eines Master-Moduls und bereiten aus diesem dann ein ausgewähltes PAL-Signal auf.

- *modulare, digitale Kanalaufbereitung*
- *flexibles Konzept durch Steckmodule*
- *Ausgangspegel 100 dBµV*
- *Ausgangssammelfeld und Verstärker integriert*
- *Testausgang -20 dB*
- *Netzteil integriert*
- *LNB Fernpeisung schaltbar an jedem Eingang*
- *Fernbedienung zur Programmierung und die zugehörigen Batterien liegen dem Grundgerät bei*

PolyFlex DPM 800 – The user friendliest headend in its class

The PolyFlex DPM 800 for digital signal processing is considered to be the user friendliest headend in its class.

The clear-cut menu mode of the on-screen programming makes system installation an easy task.

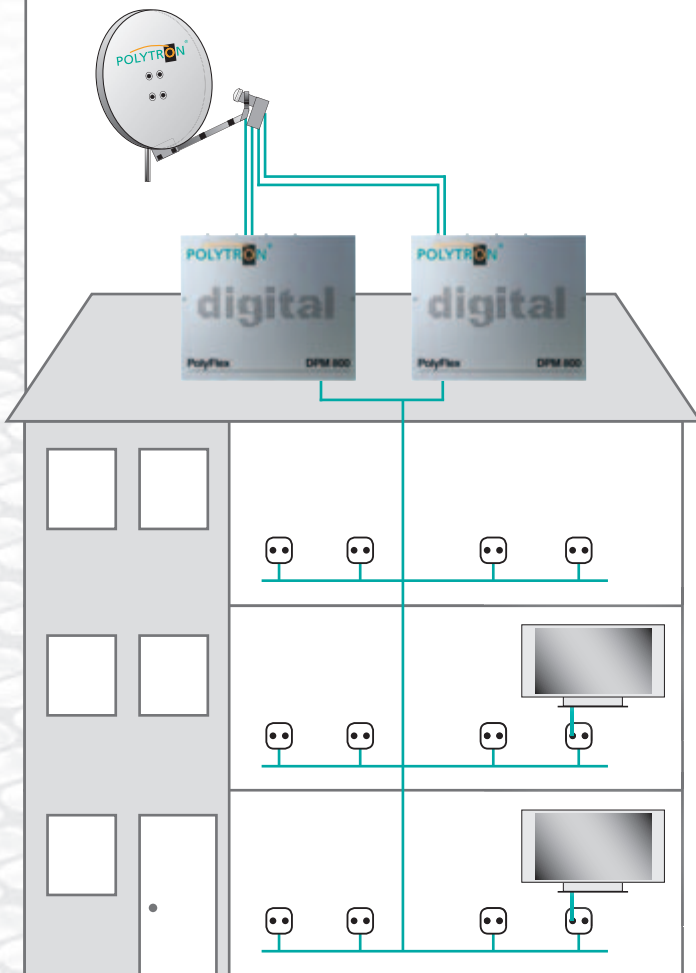
The modular Master-Slave-Technology supports channel processing at optimal costs.

The slave module transfers the data stream of a master module and edits this data into a specific PAL signal.

- *modular, digital processing unit*
- *flexible through plug-in modules*
- *output level 100 dBµV*
- *output combining field and amplifier integrated*
- *test output -20 dB*
- *power supply integrated*
- *LNB supply at every input switchable*
- *remote control for programming is enclosed with each base unit*

Anlagenbeispiel: Verteilung ausgesuchter TV- und Radioprogramme ohne Receiver

Application: Distribution of selected TV- and radio channels without receiver



Mit der DPM 800 werden SAT-Programme an zentraler Stelle in der Kopfstelle aufbereitet und ins vorhandene Hausnetz eingespeist.

Diese Anwendung ist sehr beliebt in Hotels, Ferienapartment- und Seniorenwohnanlagen, da keine Receiver und keine zweite Fernbedienung beim Endteilnehmer benötigt werden.

The DPM 800 at a central position converts satellite channels and feeds the already existing house network.

This application is very popular for hotels, holiday apartment houses and sheltered accommodations because no receivers and no remote controls are necessary for the subscribers.

DPM 800 (1): Umgesetzte Programme

DPM 800 (1): Converted channels

- | | |
|------------|--------------|
| 1. SAT 1 | 5. RTL |
| 2. Pro 7 | 6. RTL II |
| 3. Kabel 1 | 7. Vox |
| 4. N24 | 8. Super RTL |

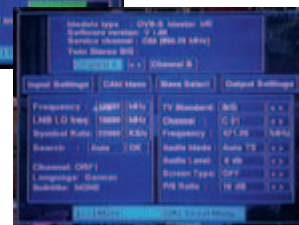
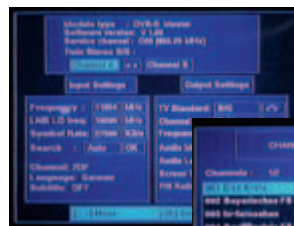
DPM 800 (2): Umgesetzte Programme

DPM 800 (2): Converted channels

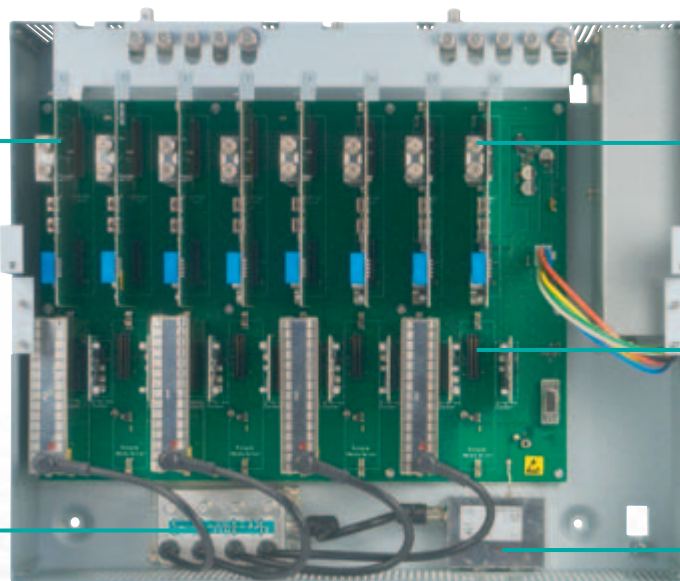
- | | |
|-----------|----------|
| 1. Das 1. | 5. ZDF |
| 2. SWR | 6. BR FS |
| 3. WDR | 7. Kika |
| 4. HR | 8. 3 Sat |

Tip: Die hier verwendete Master/Slave-Umsetzung ist preisgünstig und effektiv!

Tip: the above shown master/slave conversion is low-priced and effective!



LNB-Speisespannung je Master-Modul schaltbar
LNB-supply switchable via master module



8 Steckplätze für Master- und Slave-Module
8 Module slots for master and slave modules

8 Steckplätze für Modulatoren
8 Module slots for modulators

Ausgangs-Sammelfeld 8-fach
Output combining field 8-way

Ausgangsverstärker
Output amplifier

Benutzerfreundlich User-friendly

Die übersichtliche benutzerfreundliche Programmierung über einen Bildschirm erfolgt per Fernbedienung. Die klar strukturierte und verständliche Menü-Führung ermöglicht eine bequeme und schnelle Programmierung.

Programming is done per remote control and via a user-friendly on-screen display. Clear structured menu and navigation allows fast and easy programming.



19"-Rackmontage / 19" rack installation

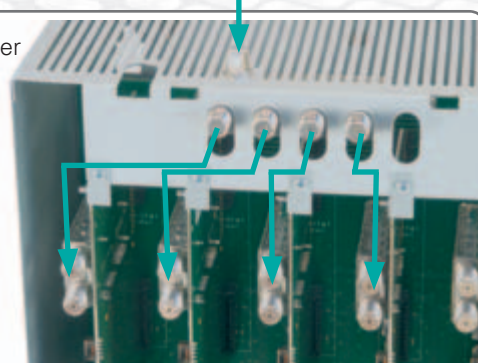
mit Halterung DPM-RH
Artikel-Nr. 5551910

with mounting DPM-RH
article no. 5551910

Eingangsverteiler
Input splitter

NEU

NEW



Typ / Type	DPM 800
Artikel-Nr. / Article no.	5551000
Modulsteckplätze / Module slots	8
LNB-Versorgung / LNB-DC supply	+12 V / max. 500 mA
Frequenzbereich / Frequency range	47 - 862 MHz
Ausgangspegel / Output level	100 dBµV
Betriebsspannung / Operating voltage	180-265 V~; 50/60 Hz
Leistungsaufnahme / Power consumption	max. 100 W
Betriebstemperatur / Operation temp.	0° bis 50°C
Maße (B x H x T) / Dimensions (L x B x H)	440 x 365 x 170 mm
Gewicht / Weight	6,2 kg

A Verstärker / Amplifier

B Kopfstellen / Headends

C Optische Komponenten
Optical devices

D Multischalter
Multiswitches

E Filter, Weichen
Filters, combiners

F Verteiler, Abzweiger
Splitter, taps

G Antennendosen, Zubehör
Outlet sockets, accessories

H Technischer Anhang
Technical information

Plug & Play-Komplettlösungen

- jew. 1 DPM 800 mit erforderlichen Modulen bestückt ab Werk
- Zeitersparnis: schnelle und einfache Montage
- Empfang mit jedem handelsüblichen TV-Gerät
- kein Receiver oder Set-Top-Box nötig
- auch als Ersatz / Erweiterung von bestehenden Anlagen
- Ausgangskanäle sind frei wählbar (VHF / UHF)
- einfache Programmierung über On-Screen-Display

Plug & Play sets

- 1x DPM 800 each set with pre-installed modules
- saves time: fast and easy set-up
- receive output signal with every TV set
- no receiver or set-top box necessary
- also replaces or expands existing installations
- output channels freely selectable (VHF / UHF)
- easy programming with on-screen-display



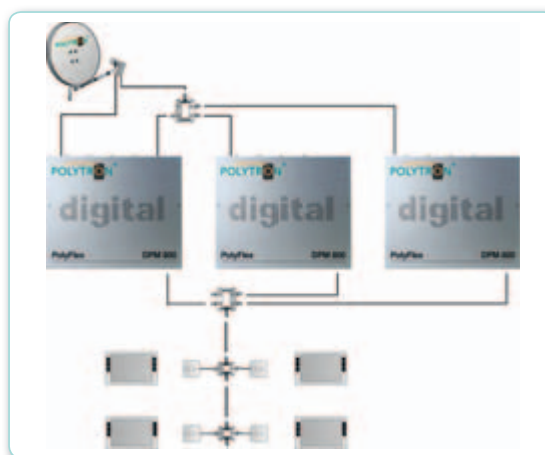
	8 Eingänge (Transponder) 8 inputs (transponder)	4 Eingänge (Transponder) 4 inputs (transponder)
Stereo	DPM S80 Artikel-Nr. / article no. 5551020	DPM S444 Artikel-Nr. / article no. 5551022
Enthält contains	1x DPM 800 + 8x DPM-PS + 4x DPM-MST	1x DPM 800 + 4x DPM-PS + 4x DPM-SL + 4x DPM-MST
Mono	DPM M80 Artikel-Nr. / article no. 5551026	DPM M444 Artikel-Nr. / article no. 5551021
Enthält contains	1x DPM 800 + 8x DPM-PS + 4x DPM-MST	1x DPM 800 + 4x DPM-PS + 4x DPM-SL + 4x DPM-MMT

Anwendungsbeispiel: 24 SAT-Programme umgesetzt nach PAL stereo

- 1 x Offset-Spiegel OSP 90
- 1 x LNB OSP-AP 94
- 1 x SAT-Verteiler FVS 8
- 3 x Grundeinheit DPM 800
- 9 x SAT-Master-Modul DPM-PS
- 15 x Slave-Modul DPM-SL
- 12 x Stereo-Twin-Modulator DPM-MST
- 1 x BK-Verteiler FV 3

Application: 24 SAT channels, converted to PAL stereo

- 1 x Offset dish OSP 90
- 1 x LNB Quattro OSP-AP 94
- 1 x SAT splitter FVS 8
- 3 x Base unit DPM 800
- 9 x SAT-master module DPM-PS
- 15 x SAT-slave module DPM-SL
- 12 x Stereo Twin-Modulator DPM-MST
- 1 x CATV-Splitter FV 3



Unit 1			Unit 2			Unit 3		
Programm / Channel	Transponder	Typ / Type	Programm / Channel	Transponder	Typ / Type	Programm / Channel	Transponder	Typ / Type
RTL	89 HH	Master	ARD	71 HH	Master	MDR	85 HH	Master
RTL 2	89 HH	Slave	WDR	71 HH	Slave	NDR	85 HH	Slave
Super RTL	89 HH	Slave	BR 3	71 HH	Slave	RBB	85 HH	Slave
VOX	89 HH	Slave	Pro 7	107 HH	Master	Sixx	103 HH	Master
NTV	89 HH	Slave	Sat. 1	107 HH	Slave	iMusic 1	109 HH	Slave
ZDF	77 HH	Master	Kabel 1	107 HH	Slave	Das Vierte	109 HH	Slave
3Sat	77 HH	Slave	N24	107 HH	Slave	Arte	51 HL	Master
Kika	77 HH	Slave	Eurosport	91 HH	Master	Eins Extra	51 HL	Slave

Modulare Kopfstelle für Gemeinschaftsanlagen

Die Grundeinheit SPM 2.000 / 1000 bietet Platz für 10 Steckmodule. Die Grundeinheiten beinhalten das Bedienfeld und ein großzügig ausgelegtes Netzteil. Zwei temperaturgeteuerte Lüfter steigern die Lebensdauer der Elektronik weiter.

Herausragend ist die Vielzahl der unterschiedlichen Module, die frei gemischt werden können.

Über vier Tasten und das Bediendisplay sind alle Modulparameter leicht einzustellen. Mit der Grundeinheit SPM 2.000 lässt sich die Administration der Kopfstelle vollständig über ein LAN oder das Internet vornehmen, bzw. auch vor Ort mit PC programmieren. Statusabfragen und die Programmierung neuer, mit Programmwechseln verbundener Transponderänderungen erfordern deshalb keinen Besuch vor Ort.

Dank „Watch-Dog“ (Überwachung der Modulfunktion)

gibt es keine „eingefrorenen“ Module, was den lückenlosen Dauerbetrieb garantiert.

Sowohl die Programmiersoftware als auch Firmware-Updates sind kostenlos. Halterungen für Wandmontage oder den Einbau in ein 19“-Rack sind im Lieferumfang enthalten.

Auf Kundenwunsch wird eine Kopfstelle werkseitig komplett vormontiert, programmiert und eingepegelt ausgeliefert.

- flexibel durch hohe Anzahl verschiedener Module (siehe unten)
- einfaches Programmieren mit dem PC oder am Gerät
- optimal für Wohnanlagen, Hotels und Krankenhäuser
- LNB Fernspeisung an jedem Eingang schaltbar
- einfaches Zusammenschalten mehrerer Anlagen
- Testausgang -20 dB

Modular headend for community systems

The base unit SPM 2.000 / 1000 provides module slots for ten modules. The base units contain the control unit and a powerful power supply unit. Two temperature dependent cooler fans raise the lifetime of the components additionally.

The number of different modules available, which can be mixed freely, is outstanding.

All module parameters can be adjusted easily with four keys and the LC display. The base unit SPM 2.000 allows full administration of the headend via LAN or the internet, resp. with a PC on site. Thus status queries and programming of new or changed transponders do not require on-site inspection anymore.

Thanks to the watch-dog function there are no more frozen modules, which guarantees uninterrupted continuous operation.

The PC headend administration tool and firmware updates are freely available. Mountings for wall or 19" rack assembly are included in delivery.

If desired by the customer, the headend can be delivered fully assembled, programmed and adjusted.

- highly flexible by great number of available modules (see table below)
- easy programming with a PC or directly on the device
- ideal for housing estates, hotels and hospitals
- LNB-supply switchable at every input
- easy combination of several units
- test output -20 dB

PolyCompact Modulserie / module series

Digitale SAT-Empfangsmodule / digital SAT-reception modules

SPM-PSTI	DVB-S / AV digital decoder, twin version, CI	5527620
SPM-PST	DVB-S / AV digital decoder, twin version	5527670
SPM-S2T	DVB-S2 / DVB-T transmodulator, single version, CI	5529700
SPM-S2C	DVB-S2 / DVB-C transmodulator, single version, CI	5529780
SPM-S2CT	DVB-S2 / DVB-C transmodulator, twin version	5529800

Digitale terrestrische Empfangsmodule / digital terrestrial reception modules

SPM-PTTI	DVB-T / AV digital decoder, twin version, CI	5527740
SPM-PTT	DVB-T / AV digital decoder, twin version	5527730

Terrestrische Kanalumsetzer / terrestrial channel converter

SPM-TD	terrestrial channel converter, single version	5526250
SPM-TD-Q	terrestrial channel converter, single version (copes with critical conditions)	5526252
SPM-TDT	terrestrial channel converter, twin version	5526261
SPM-TDT-Q	terrestrial channel converter, twin version (copes with critical conditions)	5526262

Analoge Module / analogue modules

SPM-FM	UKW-Verstärker / FM amplifier	5526900
SPM-FM/TV	UKW/TV analog Umsetzer / FM/TV analogue converter	5526820
SPM-FM4	Audio/UKW analog Vierfach-Modulator / Audio/FM analogue 4x modulator	5526920
SPM-FD4	UKW/Audio analog 4x-UKW-Demodulator / FM/audio analogue 4x FM demodulator	5526930
SPM-CAT	2-facher selektiver Kanalverstärker / selective twin channel amplifier	5526270

Modulatoren / modulators

SPM-MS-Q	AV/TV high-quality modulator, stereo, single version	5526750
SPM-MST-Q	AV/TV high-quality modulator, stereo, twin version	5529550
SPM-MS 4	AV/TV high-quality modulator, stereo, quattro version	5527800
SPM-MM-Q	AV/TV high-quality modulator, mono, single version	5526550
SPM-MMT-Q	AV/TV high-quality modulator, mono, twin version	5529450
SPM-MM 4	AV/TV high-quality modulator, mono, quattro version	5527810